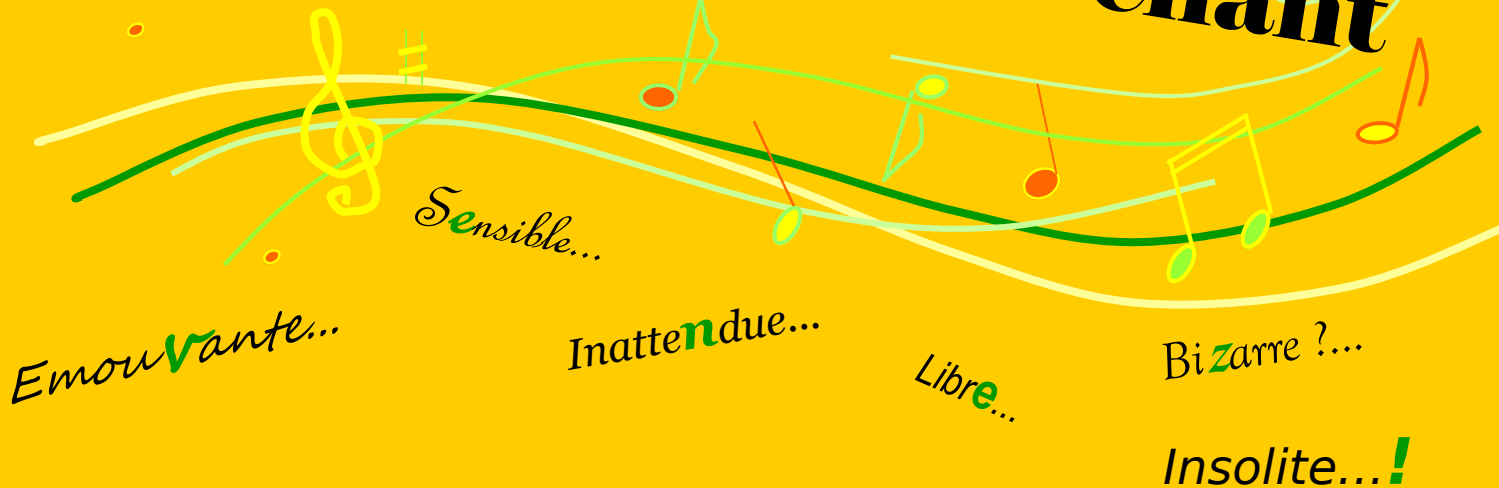


29 & 30 août 2020

**Week-end
à Pébrac (43)**

Vielle & chant



***Chanteurs et instrumentistes
de tous niveaux,***

**venez découvrir des pièces
du répertoire médiéval et baroque
dans un cadre exceptionnel**

Avec deux musiciens professionnels :



Laurent JOUVET

ET

Laurence BOURDIN



Organisé par :

Oreve



ORchestre Ecole de Vielle à RouE

Compagnie Grain de Son
Maison de la Musique,
Mairie, 43600 Ste Sigolène
www.ciegraindeson.net
<http://oreve.ciegraindeson.net/fr/>
www.facebook.com/cie.graindeson



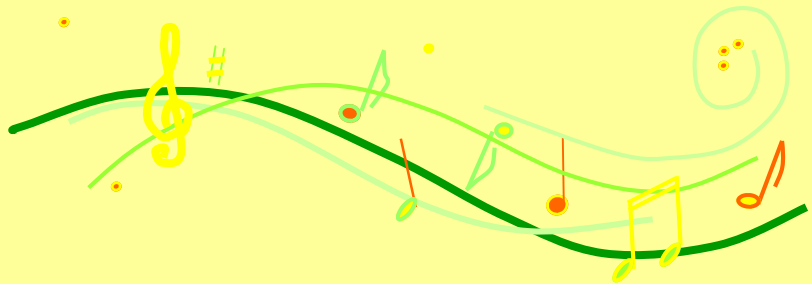
Depuis 3 ans, OREVE profite de ses rencontres d'été pour explorer le répertoire baroque.

Cette année, **Laurent Juvet**, organiste et chef de chœur et **Laurence Bourdin**, vielliste à roue et direction de l'Oreve nous proposent d'élargir le répertoire pour vielle et voix dans la musique ancienne.

Au programme du stage :

Pérotin, Bach et un Kyrie grégorien

Partitions et fichiers audio vous seront envoyés préalablement.



Ces rencontres seront aussi l'occasion d'**entendre** et de **participer** au **concert** :

- **OREVE, DANS SON RÉPERTOIRE ET SES DÉCOUVERTES**
Avec la participation des stagiaires

Rejoignez-nous à Pébrac

(près de Langeac, 43),

les **29 et 30 août prochains.**



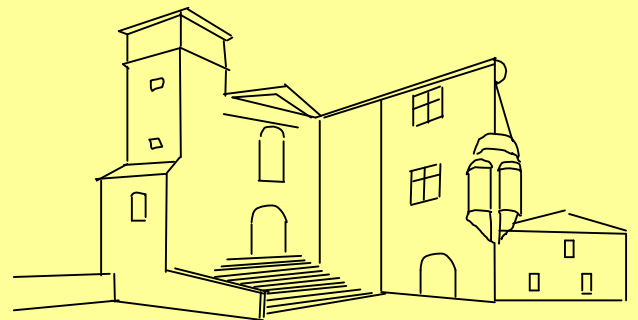
INFO Covid-19

A ce jour, tout est encore possible en août... Nous vous invitons donc à **réserver les dates dès à présent.**

En cas d'impossibilité à nous réunir comme prévu, les frais d'inscription vous seront restitués et il ne nous restera plus qu'à trouver ... une nouvelle date !

Actus, Renseignements

Bulletin d'inscription sur <http://oreve.ciegraindeson.net> et tél : **06 31 97 87 06** (à renvoyer **avant le 20 juillet**)



Un stage organisé en collaboration avec **Les Amis de Pébrac**



**Bulletin d'inscription à renvoyer, accompagné d'un chèque de 70 €
à l'ordre de Cie Grain de Son, au plus tard le 20 juillet 2020 à :**

Cie Grain de Son, 10 avenue de la Semène 43140 La Seauve sur Semène

Je souhaite m'inscrire au week-end baroque à Pébrac, les 29 et 30 août 2020

Nom : Prénom :

Instrument (ou chant) :

Adresse

CP : Ville :

Tél : Portable :

Mail :

(nécessaire pour l'envoi du matériel musical)

Afin de préparer au mieux le stage, merci d'indiquer votre niveau ou nombre d'années de pratique :

Je souhaite réserver les 2 repas de midi de samedi et dimanche (12 € le repas)

INFOS PRATIQUES :

- Horaires : samedi et dimanche de 10h à 17h (pause déjeuner à 13h)
- Lieu : Abbaye de Pébrac (43300)
- Pour que ce stage soit bénéfique à chacun, le nombre de places est limité à 15
- Coût pédagogique : 70 euros pour le week-end
- Possibilité de réserver les repas de samedi et dimanche midis (12€ le repas)
- Pour ceux qui le souhaitent, adresses d'hébergements (hôtels, gîtes) disponibles en contactant Pascal Masson (pmassondagan@gmail.com / 06.83.30.11.88)
- Participation des stagiaires au concert de l'OREVE, le dimanche à 17h dans l'abbaye

Inscription validée par retour du bulletin joint accompagné du règlement de 70€.

Les partitions et fichiers audio seront envoyés par mail après la réception de votre inscription.

**Pour toute question, vous pouvez nous joindre
par mail : lb@ciegraindeson.net
ou par téléphone : Frédéric Rossi 06 31 97 87 06**